



Firma
Hylewicz CNC Technik
Siemensstrasse 13-15
47608 Geldern
eMail: info@cnc-step.com

ConstruCAM-3D: Demoversion und Vollversion / Vorgehensweise

Werter Interessent,

Nachdem Sie den zum Download bereitstehenden RAR Ordner „ConstruCAM-3D Demo“ (auf www.cnc-step.com unter der Rubrik Download / Service) in einen neu erstellten Ordner (Name z.B. ConstruCAM) auf Ihrer Festplatte entpackt haben, können Sie die ConstruCAM-3D.exe Datei als Verknüpfung auf Ihren Desktop kopieren und von dort starten.

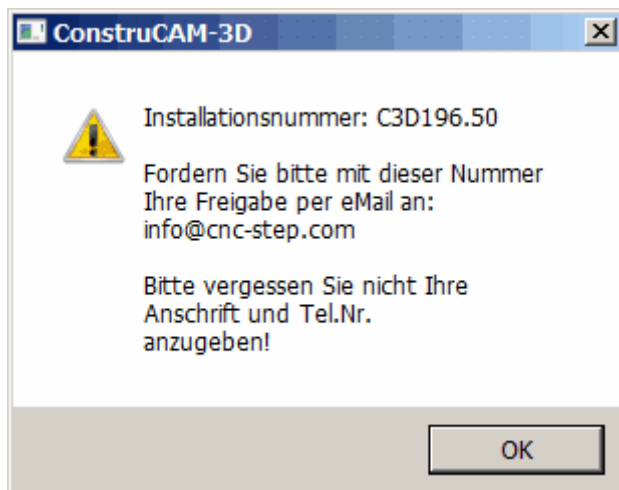
Beachten Sie bitte, dass Sie in der DEMO Version eine Export-Datenübergabe mit dem „Direct-Mill“ Button nur durchführen können, wenn Sie die Software WIN PCNC installiert haben, da alle 18 verfügbaren Export-Filter nur in der Kauf-Vollversion enthalten sind. Hierbei ist die Economy Version bei Export von G-Codes erforderlich, da nur diese G-Codes lesen und verarbeiten kann.

Bei verwendeter WIN PCNC Light Version können lediglich HPGL Daten an WIN PCNC zum Fräsen und Gravieren ausgegeben werden.

Anleitung Demoversion:

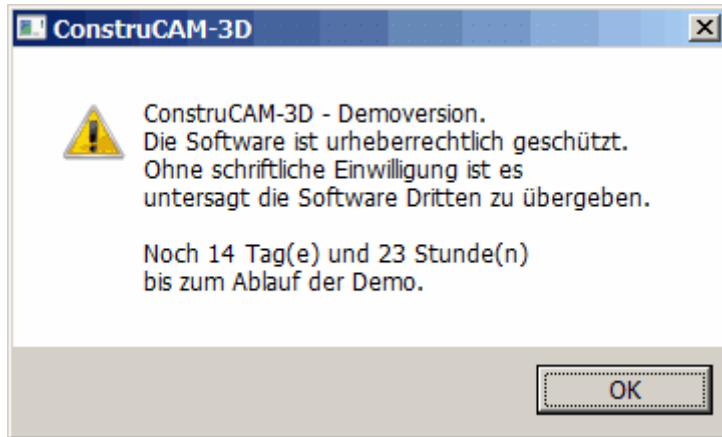
Die Demo-Version kann wie folgt benutzt werden:

1) Die Demo Version gibt nach dem Start eine Installationsnummer aus.



2) Sie senden uns diese Nummer inklusive Ihrer vollständigen Adresse mit Telefonnummer an unsere E-Mail - Adresse (info@cnc-step.com).

3) Wir senden Ihnen den passenden Freigabecode, den Sie nach dem nächsten Öffnen der Demo-Version an der dafür vorgesehenen Stelle eingeben und bestätigen.



4) Die Software meldet sich unter Umständen mit dem Hinweis: Demo Version abgelaufen oder - Vorläufige Nutzung noch ...Tage...



Die Demo ist ab dem ersten Programmstart 15 Tage lauffähig. Der Datenexport ist auf 10000 Vektoren/Export begrenzt.

Wir weisen darauf hin, dass die Software, wie auch die Freischaltcodes und Installationsnummern nicht an Dritte weitergegeben bzw. in irgendeiner Weise vervielfältigt werden dürfen oder in irgendeiner Weise außerhalb unseren eigenen Websites veröffentlicht werden dürfen. Zuwiderhandlungen werden strafrechtlich verfolgt.

Anleitung Vollversion :

Die kostenlose, als auch die Kaufversion kann wie folgt benutzt werden:

Nachdem Sie den zum Download bereitstehenden RAR Ordner „ConstruCAM-3D“ (auf www.cnc-step.com unter der Rubrik Download / Service) in einen neu erstellten Ordner (Name z.B. ConstruCAM) auf Ihrer Festplatte entpackt haben, können Sie die ConstruCAM-3D.exe Datei als Verknüpfung auf Ihren Desktop kopieren und von dort aus künftig starten.

Die Software momentan noch nicht öffnen !!

Im Anschluss daran benennen Sie die von uns an Sie per E-Mail versendete Datei CtlStrDat_......ahs in diesen Dateinamen um: **CtlStrDat.dll**

Diese Datei speichern Sie nun im Installationsordner von ConstruCAM-3D ab. Sie werden aufgefordert, dies alte Datei entweder zu ersetzen oder abzubrechen. **Sie überschreiben mit der neuen Datei bitte die alte !**

Nach einem erneuten Start der Software können Sie mit Hilfe des von uns an Sie ebenfalls versendeten, persönlichen Installationscodes die Software dauerhaft für den verwendeten Rechner freischalten.

Beachten Sie bitte, dass Sie in der kostenlosen Version eine Export-Datenübergabe mit dem „Direct-Mill“ Button nur durchführen können, wenn Sie die Software WIN PCNC installiert haben. Hier ist die Economy Version bei Export von G-Codes erforderlich, da nur diese G-Codes lesen und verarbeiten kann.

Bei verwendeter WIN PCNC Light Version können lediglich HPGL Daten an WIN PCNC zum Fräsen und Gravieren ausgegeben werden.

Wir weisen darauf hin, dass die Software, wie auch die Freischaltcodes und Installationsnummern nicht an Dritte weitergegeben bzw. in irgendeiner Weise vervielfältigt werden dürfen oder in irgendeiner Weise außerhalb unseren eigenen Websites veröffentlicht werden dürfen. Zuwiderhandlungen werden strafrechtlich verfolgt.

Für weitere Fragen stehen wir gerne zu Ihrer Verfügung.
Vielen Dank

Mit freundlichem Gruss
Frank Hylewicz

